

BIG DUTCHMAN

UNIVENT



Le système UNIVENT garantit une gestion efficace et durable des poules pondeuses. Son revêtement OptiCoat offre une résistance à la corrosion trois à quatre fois supérieure à celle des matériaux galvanisés, assurant ainsi une longévité accrue. Chaque poule dispose de deux pipettes d'eau avec gouttière en V pour une hydratation optimale, tandis que le tapis à fientes incurvé évite que les déjections ne tombent sur les étages inférieurs. Les treillis métalliques repliés protègent le tapis de retour des fientes, et la mangeoire avec rebord intérieur minimise le gaspillage alimentaire. La tôle à marchepied en plastique favorise une ponte le long de la mangeoire, réduisant les risques de casse et de piquage des œufs. Une porte coulissante à l'avant facilite l'accès aux poules. UNIVENT inclut également des accessoires comme la suspension des grilles de fond BD, qui garantit une élasticité optimale pour que les œufs roulent en douceur vers le canal de ramassage, réduisant les micro-fêlures. Enfin, le chariot d'inspection réglable en hauteur, avec frein, simplifie la gestion des poules.



Les avantages du système UNIVENT :

- Production d'œufs fiable et de haute qualité.
- Réduction significative des œufs fêlés ou brisés.
- Mortalité faible
- De 3 à 12 étages disponibles avec plafonds intermédiaires.
- Facilite le mouvement des poules
- Robustesse et sécurité de fonctionnement garantie.
- Haute protection contre la corrosion grâce au revêtement OptiCoat
- Ventilation efficace des fientes, réduisant les émissions d'ammoniac et facilitant le stockage des fientes sèches.

Système d'alimentation à chaîne CHAMPION

Avec plus de 180 000 km de chaîne vendus dans le monde, ce système d'alimentation est idéal pour différents types d'exploitation (reproducteurs, parentaux, poules pondeuses, poulettes, etc.) et types d'aliments (farine, granulés, miettes). Il assure une distribution douce et sans mélange des aliments ainsi qu'une réduction du gaspillage. La chaîne CHAMPION possède un haut rendement, ne nécessite pas d'éléments de transmission supplémentaire et sa colonne d'aliments, peu encombrante et facile à nettoyer, garantie un flux d'aliments réparti de manière homogène.



Les avantages du système d'alimentation à chaîne CHAMPION :

- Vitesse de transport de 12, 18 ou 36m/min (sur demande).
- Capacité de transport élevée (jusqu'à 1,5t).
- Distribution fiable et uniforme (tous les animaux reçoivent la même quantité et qualité d'aliments).
- Distribution contrôlée ou à volonté, au choix.
- Réglage facile du niveau d'aliment dans la mangeoire grâce à une glissière ajustable.
- La forme de la mangeoire, accessible des deux côtés, assure suffisamment de place aux animaux,
- Système robuste et peu onéreux, nécessitant peu d'entretien et de travail.

BIG DUTCHMAN

UNIVENT



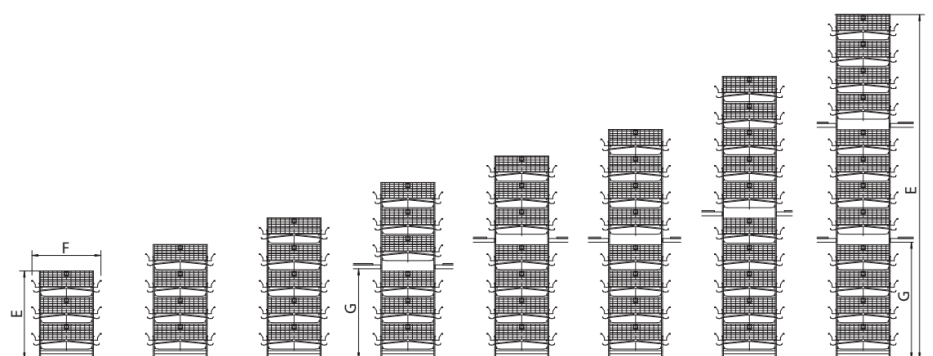
FC-V : Le chariot d'aliments

Le chariot d'alimentation FC-V, tracté par un câble en acier, est conçu pour s'adapter à tous les systèmes de cages jusqu'à 6 étages sans plafond intermédiaire, et 10 avec. Ce système garantit une distribution régulière des aliments tout en limitant les pertes, offrant ainsi une solution économique et économe en énergie. Le poids du chariot est réparti uniformément sur tous les étages, et sa trémie de 70 cm de large peut contenir jusqu'à 37 kg d'aliments, qui sont ensuite distribués au centre de la mangeoire dans les deux sens. Une glissière ramène automatiquement les aliments vers les animaux, assurant une grande accessibilité et stabilité. La mangeoire en V, avec ses surfaces lisses en plastique, assure une répartition uniforme et un dosage précis des aliments, sans contact direct entre les parties métalliques et le système de dosage, garantissant ainsi un haut niveau de sécurité de fonctionnement. Le chariot fonctionne de manière silencieuse et efficace grâce à un seul moto-réducteur de 0,18 kW, même pour les installations à plusieurs étages. Sa gestion est simple, nécessitant peu d'entretien et sa construction modulaire permet un montage rapide.



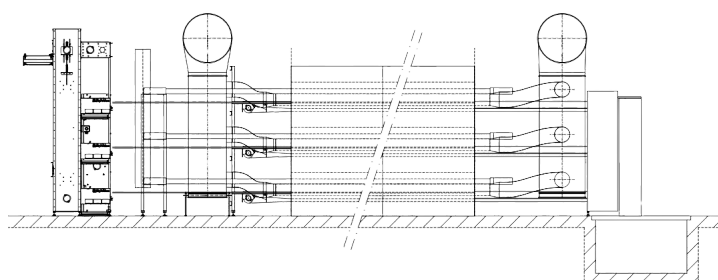
Caractéristiques techniques

Dimensions de cage / type		UV 600	UV 788
Profondeur de cage	mm	600	788
Largeur de cage	mm	603	743
Hauteur à l'avant	mm	445	540
Hauteur à l'arrière	mm	375	442
Hauteur de grille frontale	mm	230	292
Superficie de la cage	cm ²	3618	5855
Largeur du système	mm	1540	1916

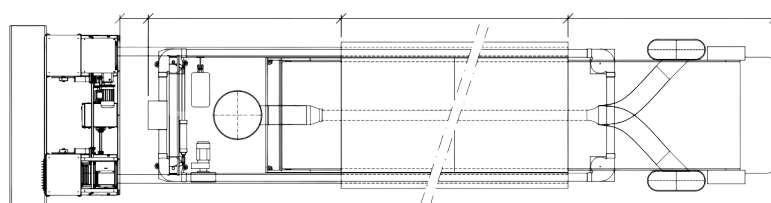


Dimensions de système/ étages			3	4	5	6	7	8	10	12
Hauteur totale	UV 600	mm	1960	2550	3140	3930	4520	5110	6290	7670
	UV 788	mm	2240	2910	3580	4450	5120	5790		
Hauteur du couloir	UV 600	mm				2010	2600	2600	3190	2600
Contrôle	UV 788	mm				2260	2930	2930		

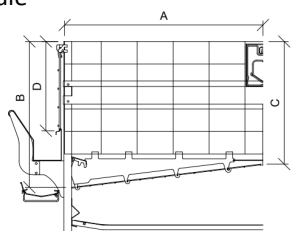
Exemple d'installation pour un système UV 600A



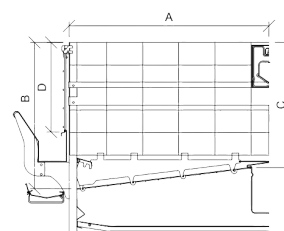
Vue latérale



Vue de dessus



Coupe transversale d'une cage sans gaine d'air



Coupe transversale d'une cage avec petite gaine d'air